



HonduCaribe

INDUSTRIAS ACEITERAS DEL CARIBE DE HONDURAS

INFORME DE MONITOREO RESERVAS RIPARIAS BASES ASOCIADAS

RESPONSABLE TÉCNICO:

Brader A. García H.
(Depto. Gerencia Ambiental)

Edy Quintero
(Depto. Gerencia Agricultura)

FECHA DE EJECUCIÓN:

21 y 22 de julio de 2025

Baracoa Puerto Cortés, Cortés

ÍNDICE

1. Introducción	3
2. Objetivo del monitoreo	3
3. Área de trabajo y referencia RSPO	3
✓ Área de reservas riparias: 36 hectáreas	3
✓ Tipo de cobertura: Franjas ribereñas de protección y conservación ambiental	3
✓ Unidad de manejo: Bases asociadas Honducaribe (EACP's Ocote Baracoa, La Dora, Santa Isabel, Bienvenidos, Calancito y Esperanza Campesina)	3
4. Metodología aplicada	3
4.1 Preparación y planificación	3
4.2 Trabajo de campo	3
4.3 Procesamiento de datos	4
5. Resultados del monitoreo	4
6. Mapa geoespacial referencial	5
7. Conclusiones	5
8. Recomendaciones	5
9. Anexos	6
Imágenes aéreas de las condiciones actuales de las reservas riparias	6
Imágenes del estado actual de las reservas riparias	7
Imágenes de la metodología implementada en la actividad de monitoreo y delimitación de las reservas riparias	8
Imágenes de las rotulaciones existentes y metodología de delimitaciones	9
Imágenes documentadas sobre la instalación de rótulos y mejoras en la delimitación física de las reservas riparias	10



1. Introducción

En cumplimiento con los compromisos establecidos en los planes de manejo ambiental y los criterios de sostenibilidad establecidos por la Mesa Redonda sobre Aceite de Palma Sostenible (RSPO), se llevó a cabo un proceso de monitoreo técnico en las reservas riparias ubicadas en los proyectos productivos de las bases asociadas a Honducaribe.

El propósito de esta actividad fue verificar el estado actual de conservación de estas zonas, identificar posibles interferencias productivas, y ejecutar una delimitación precisa mediante mapeo geoespacial, como parte de las acciones de protección de cuerpos de agua y conectividad ecológica.

2. Objetivo del monitoreo

Realizar el monitoreo físico y geoespacial de las reservas riparias dentro de áreas de cultivo de palma aceitera, con el fin de:

- Verificar la presencia de palmas dentro de zonas de protección.
- Realizar la delimitación y demarcación geoespacial de los límites legales y técnicos.
- Generar insumos para fortalecer las acciones de conservación ambiental en cumplimiento con los estándares RSPO.

3. Área de trabajo y referencia RSPO

- ✓ Área de reservas riparias: 36 hectáreas
- ✓ Tipo de cobertura: Franjas ribereñas de protección y conservación ambiental
- ✓ Unidad de manejo: Bases asociadas Honducaribe (EACP's Ocote Baracoa, La Dora, Santa Isabel, Bienvenidos, Calancito y Esperanza Campesina)

4. Metodología aplicada

4.1 Preparación y planificación

- Revisión previa de mapas de las bases asociadas.
- Selección de parcelas y cuerpos de agua críticos.
- Identificación del ancho de protección conforme al Informe de Remediación y Compensación de la RSPO; así como el estudio de Altos Valores de Conservación.

4.2 Trabajo de campo

- Uso de GPS de alta precisión y aplicaciones móviles SIG para captura de coordenadas (Geo Tracker).
- Registro fotográfico.
- Identificación de palmas dentro del área de las reservas riparias.
- Delimitación física mediante marcaje y estacas en campo.
- Verificación de señalización / delimitación en campo.



4.3 Procesamiento de datos

- Digitalización de puntos y polígonos en ArcGIS.
- Análisis de interferencias (palmas en reserva).
- Generación de mapa de zonificación riparias por empresa.

5. Resultados del monitoreo

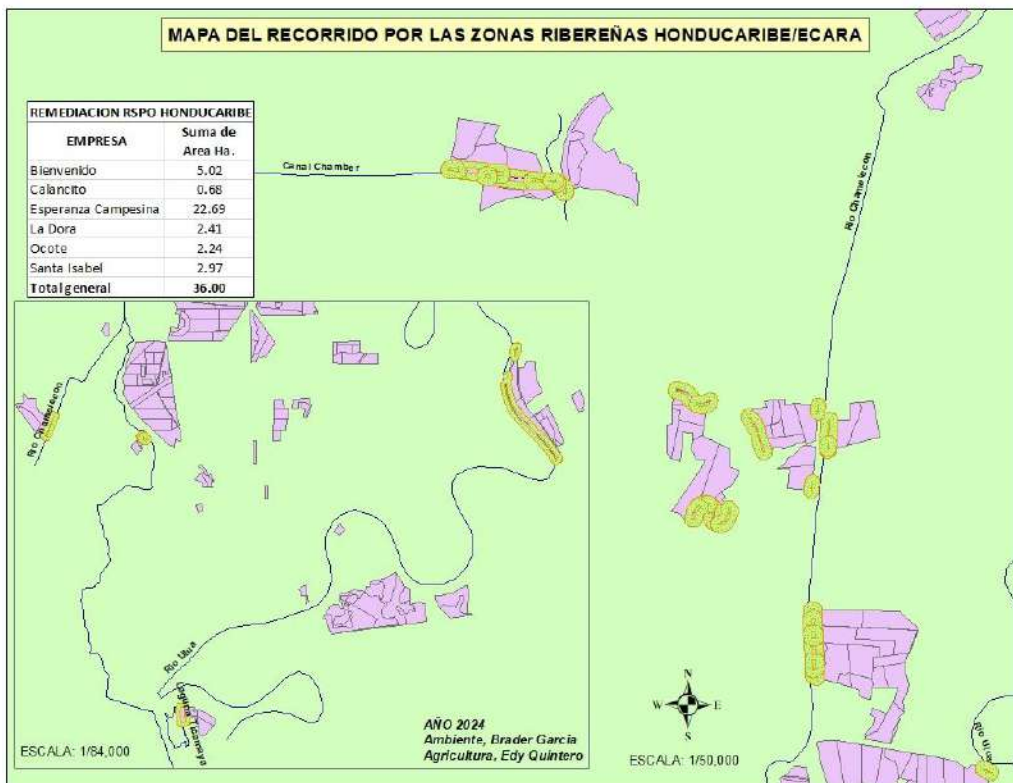
Empresa	Palmas Reservas Riparias	Área (ha)	Estado de Vegetación
Bienvenido	298	5.024	Presencia de vegetación natural, árboles, arbustos, plantas herbáceas y otras especies
Calancito	65	0.677	
Esperanza Campesina	888	22.691	
La Dora	316	2.407	
Ocote Baracoa	163	2.238	
Santa Isabel	309	2.965	
Total	2,039	36.00	

Observaciones generales:

- En todos los proyectos se identificaron palmas dentro de las zonas de reserva riparias de las cuales se cuenta con un plan de erradicación al finalizar su vida útil productiva.
- Se observó progreso en la recuperación natural en áreas donde ya se han eliminado palmas.
- Se evidenció la falta de señalización en algunas áreas y rótulos en mal estado.



6. Mapa geoespacial referencial



7. Conclusiones

- El monitoreo confirmó la necesidad de reforzar las acciones de demarcación física y geoespacial en zonas ribereñas.
- La actividad contribuyó a establecer un registro de evaluación que servirá como línea base para futuras auditorías internas y externas (RSPO).

8. Recomendaciones

- Instalar rótulos de señalización permanente con información técnica clara y visible.
- Realizar monitoreos ambiental permanentes de las reservas riparias.
- Capacitar a las bases y personal operativo en el manejo y protección de zonas de amortiguamiento hídrico.



9. Anexos

Imágenes aéreas de las condiciones actuales de las reservas riparias



Imágenes del estado actual de las reservas riparias



Imágenes de la metodología implementada en la actividad de monitoreo y delimitación de las reservas riparias



Imágenes de las rotulaciones existentes y metodología de delimitaciones



Imágenes documentadas sobre la instalación de rótulos y mejoras en la delimitación física de las reservas riparias



